

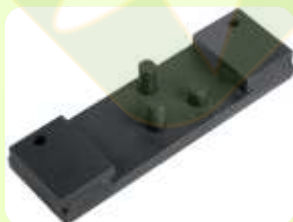
## “SET MESSA IN FASE MOTORI FIAT

### 0.9 TwinAir / TwinAir Turbo”

Rev.122017

DA UTILIZZARE CON:

“Attrezzo per allineamento  
albero equilibratore FIAT  
TWINAIR”



**FG 192/FT6D**

**FG 192/FT6C**



## AVVERTENZE



FARE SEMPRE RIFERIMENTO ALLE ISTRUZIONI DEL COSTRUTTORE DEL VEICOLO E AL MANUALE DEL VEICOLO PER CONOSCERE I DATI E LE PROCEDURE DA UTILIZZARE.  
IL PRESENTE DOCUMENTO E' DA CONSIDERARSI A PURO TITOLO INDICATIVO.



UTILIZZARE SEMPRE ADEGUATI GUANTI PROTETTIVI.



UTILIZZARE SEMPRE ADEGUATI OCCHIALI DI PROTEZIONI



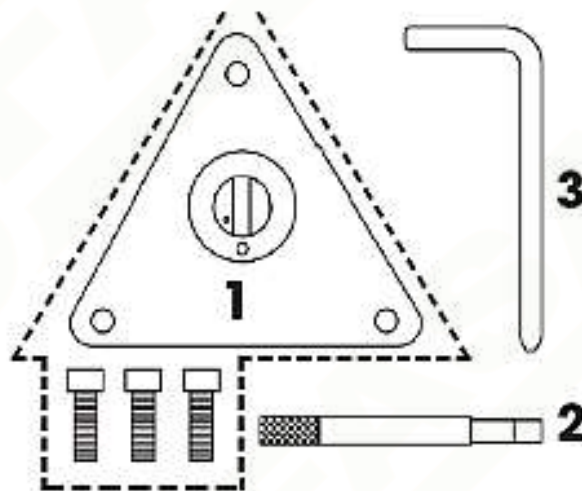
### ATTENZIONE

La sincronizzazione sbagliata o fuori fase del motore può danneggiare le valvole. L'uso di questi utensili di messa in fase è esclusivamente a discrezione dell'utilizzatore e, la Fasangas S.r.l. non può essere considerata responsabile di eventuali danni al motore causati dall'utilizzo di questi utensili.

### IMPORTANTI PRECAUZIONI DI SICUREZZA:

- Staccare sempre il cavo a massa della batteria (verificare se è disponibile il codice radio).
- NON girare l'albero motore o l'albero a camme con la cinghia / catena di distribuzione smontata.
- Togliere le candele di accensione per far girare più facilmente il motore.
- Girare sempre il motore nel senso normale di rotazione (salvo indicazione contraria).
- NON girare il motore agendo sull'albero a camme o su altri pignoni.
- Rispettare tutte le coppie di serraggio.
- NON utilizzare mai liquidi detergenti su cinghie, rulli o ruote dentate.

## DESCRIZIONE DEL CONTENUTO: ATTREZZI SPECIALI



	Codice Fasano Tools	Codice OEM	UTILIZZO
1	FG 192/FT6C-1	2000035100	Attrezzo fasatura albero a camme lato volano pms (+ 3 viti M8X25)
2	FG 192/FT6C-2	2000035200	Fermapuleggia lato distribuzione
3	FG 192/FT6C-3	2.000.035.300	Attrezzo di bloccaggio volano/piastra di comando

## APPLICAZIONI

### FIAT

Attrezzi	Modello	Codice Motore	Motore	
1, 2, 3	500/500C (2010-2013)	312A2.000	B	0,9 TwinAir Turbo
1, 2, 3	Panda (2012-2013)	312A2.000	B	0,9 TwinAir / TwinAir Turbo
1, 2, 3	500/500C (2013-2016)	199B6.000	B	0,9 TwinAir Turbo
1, 2, 3	500L/500L Living/500L	199B6.000	B	0,9 TwinAir Turbo

### ALFA ROMEO

Attrezzi	Modello	Codice Motore	Motore	
1, 2, 3	Mito (2011-2015)	312A2.000	B	0,9 TwinAir Turbo
1, 2, 3	MiTo (2014-2016)	199B6.000	B	0,9 TwinAir Turbo

### CHRYSLER

Attrezzi	Modello	Codice Motore	Motore	
1, 2, 3	Ypsilon (2011 – 2013)	312A2.000	B	0,9 TwinAir

### LANCIA

Attrezzi	Modello	Codice Motore	Motore	
1, 2, 3	Ypsilon (2011-2013)	312A2.000	B	0,9 TwinAir Turbo
1, 2, 3	Ypsilon (2012-2016)	312A2.000	B	0,9 TwinAir Turbo Natural Power